

CASMAR



Retinol

PROAGE

*Découvrez l'efficacité
transformatrice du*
RÉTINOL PUR



Retinol

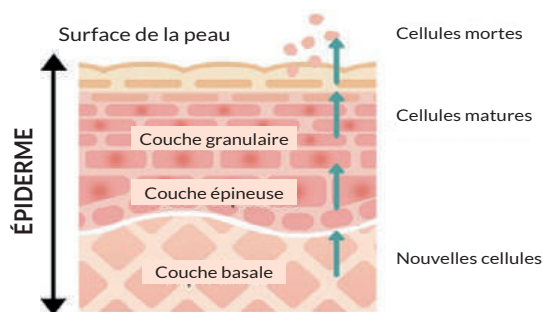
PROAGE

Le passage du temps sur la peau

Le vieillissement de la peau est un processus continu impliquant une série de changements structurels et fonctionnels au niveau cellulaire et donc dans les différents composants du derme et de l'épiderme. Parmi eux, l'altération la plus importante concerne le processus de renouvellement naturel de la peau.

L'épiderme et le processus de renouvellement naturel

Les cellules de la peau se renouvellent continuellement. Ce processus se produit dans la couche la plus superficielle de la peau, l'épiderme. Les nouvelles cellules naissent dans la couche la plus profonde et mûrissent en remontant à la surface, poussées par les nouvelles cellules des couches inférieures. Le processus se termine lorsqu'elles se détachent comme cellules mortes.

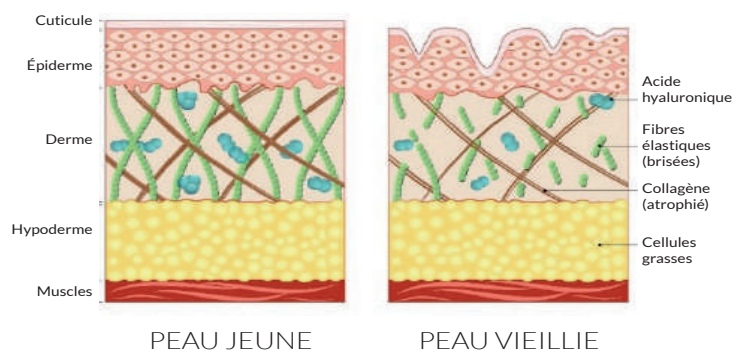


L'équilibre entre la naissance, la maturation et la desquamation des cellules est fondamental pour la santé et le vieillissement de la peau. À 20 ans, le processus dure environ entre 24 et 30 jours, tandis qu'à l'âge de 50 ans, il peut durer jusqu'à 84 jours. Par conséquent, les signes de l'âge sont de plus en plus visibles.

Le derme, le support de la peau

Il se trouve sous l'épiderme. L'une de ses fonctions les plus importantes est de donner de la force, de la densité et de l'élasticité à la peau.

Il est constitué, entre autres, d'une trame fibreuse complexe et résistante de fibres de collagène et d'élastine, enveloppées dans la substance fondamentale composée d'eau, de protéines, d'électrolytes et de muco-polysaccharides tels que l'acide hyaluronique.



Retinol

PROAGE

Ces changements entraînent une diminution du collagène, de l'élastine ou de l'acide hyaluronique, entre autres molécules. La peau perd sa fermeté et son élasticité. Ainsi, les rides, les taches et la flaccidité de la peau si redoutées apparaissent.

Le rétinol

Il s'agit de la molécule rajeunissante par excellence, utilisée depuis longtemps sur le marché cosmétique et médico-esthétique grâce à son efficacité incontestable.

Il a fait l'objet de nombreuses **études scientifiques et publications médicales qui attestent de son grand pouvoir de transformation de la peau**. Il est devenu l'un des principes actifs phares pour lutter contre le vieillissement de la peau.

Qu'est-ce que le rétinol ?

Il s'agit d'un ingrédient actif cosmétique dérivé de la **vitamine A**. Tous les dérivés de la vitamine A sont couramment appelés rétinoïdes et ce sont des molécules naturellement présentes dans notre organisme pour remplir diverses fonctions essentielles.

Il existe de nombreux rétinoïdes sur le marché avec des profils d'efficacité très différents. Par exemple le rétinaldéhyde, le palmitate de rétinyle... Il est très important de les distinguer du **rétinol pur** qui est, sans doute, **le principe actif cosmétique le plus puissant et scientifiquement prouvé de tous**.

Le rétinol pénètre dans les couches profondes de la peau grâce à son faible poids moléculaire et permet une véritable transformation visible de celle-ci grâce à la synergie de plusieurs mécanismes d'action, notamment l'intervention dans le **processus de son renouvellement naturel et la reconstruction du derme**.

Étant un principe actif très puissant, il doit être utilisé selon certaines règles et les conseils d'un professionnel sont essentiels pour adapter le traitement et les concentrations de rétinol aux besoins de la peau. En outre, il faut commencer à l'utiliser **progressivement** par un processus appelé **rétinisation de la peau** que nous traiterons plus en détail ci-après.

Retinol PROAGE

Rétinol PROAGE TREATMENT



QU'EST-CE QUE C'EST ?

Retinol Proage Treatment est un soin à l'action transformatrice incroyable qui permet une diminution visible des signes de l'âge, remettant en lumière la beauté naturelle de la peau.

Il agit de manière intégrale en traitant efficacement les deux principales couches de la peau, l'épiderme et le derme, pour un véritable **renouvellement cutané**. Sa combinaison puissante et unique d'ingrédients actifs agit en synergie pour atténuer les rides, réduire les taches, augmenter la fermeté et améliorer de façon exponentielle la texture de la peau.

Retinol Proage Treatment contient du **RÉTINOL PUR, RENFORCÉ** grâce au nouvel actif **RETI-BOOST**. Ce principe actif biotechnologique parvient à augmenter l'action du rétinol, pour **des résultats équivalant à ceux d'une dose 5 fois supérieure de rétinol**.

Ce traitement exclusif permet une transformation radicale de la peau. Les résultats sont équivalents à ceux obtenus avec des doses médicales élevées de rétinol, mais sans altérer la peau et sans produire de dessèchement extrême.

Une efficacité maximale respectueuse de la peau.

Retinol

PROAGE

• À QUI CONVIENT-IL ?

Convient à tous les types de peaux, qu'elles aient eu ou non un contact préalable avec les rétinoïdes. Recommandé pour tous les âges, pour les peaux jeunes à partir de 30 ans qui cherchent à neutraliser l'apparition des premiers signes de l'âge, comme pour les peaux matures présentant un état de vieillissement cutané plus avancé. **Éviter l'application de rétinoïdes pendant la grossesse et en cas d'allaitement.**

• PRINCIPAUX ACTIFS

Retinol PROAGE TREATMENT est une combinaison exclusive et unique de formules à fort pouvoir transformateur de la peau, fusionnant les principes actifs anti-âge et régénérateurs les plus puissants du marché.

RÉTINOL PUR

En deux concentrations disponibles **0,15 % et 0,3 %**. Le rétinol doit son action transformatrice **spectaculaire** à une combinaison de plusieurs mécanismes d'action qui agissent à la fois en surface et en profondeur dans la peau :

- Dans l'épiderme (à court terme) :

Il intervient directement dans le **renouvellement naturel de la peau**. Il parvient à accélérer le processus en éliminant les cellules mortes et en favorisant leur remplacement par de nouvelles cellules plus rapidement. En renouvelant totalement la surface de la peau, les signes de l'âge tels que les rides et les taches sont visiblement améliorés pour une **texture lisse et douce**.

- Dans le derme (à moyen-long terme) :

Il **stimule la production de collagène et d'élastine** en améliorant la **fermeté et l'élasticité**.

Il **stimule la production d'acide hyaluronique** pour une hydratation accrue de la peau.

En outre, il s'agit d'un puissant antioxydant qui **aide à neutraliser le photovieillissement**.

RETI-BOOST

C'est un analogue structurel de l'acide rétinoïque obtenu par biotechnologie à partir de l'algue Chlorella. Ce principe actif unique sur le marché parvient à multiplier de manière exponentielle l'**action transformatrice** du rétinol pur de sorte que sa fusion permet d'obtenir des résultats **équivalents à une dose 5 fois supérieure**.

Retinol

PROAGE



BAKUCHIOL

Retinoïde végétal naturel qui a prouvé qu'il activait les mêmes mécanismes **rénovateurs** que le rétinol avec une plus grande tolérance sur les peaux sensibles. La fusion des deux molécules augmente ainsi considérablement les résultats sur la peau. Il produit une **amélioration significative sur les lignes d'expression et les rides**, unifie le teint, augmente l'élasticité de la peau et améliore sa fermeté.



FACTEURS DE CROISSANCE

Puissant complexe avancé de 5 facteurs de croissance, vitamine B9 (acide folique) et acides aminés. Sa composition est comparable à celle du placenta humain et il est capable de stimuler la croissance cellulaire et de produire une **régénération intense** du tissu cutané. Ce principe actif extraordinaire répare les dommages causés à la peau par le passage du temps.



VITAMINE C STABILISÉE

Principe actif multifonction **anti-âge** d'une grande efficacité cosmétique. Il **augmente la synthèse de collagène**, en améliorant la fermeté de la peau et en estompant les rides. Grâce à sa grande **capacité antioxydante**, il traite et prévient également le photovieillissement et illumine la peau. C'est pourquoi en l'utilisant en combinaison jour/nuit avec le rétinol pur, les résultats sont extraordinaires.



SQUALANE

Puissant réhydratant qui augmente également la vitesse de renouvellement de la peau et améliore sa texture. Il augmente l'hydratation de la peau par la diminution de la perte d'eau transépidermique. **La peau est incroyablement douce et réhydratée.**

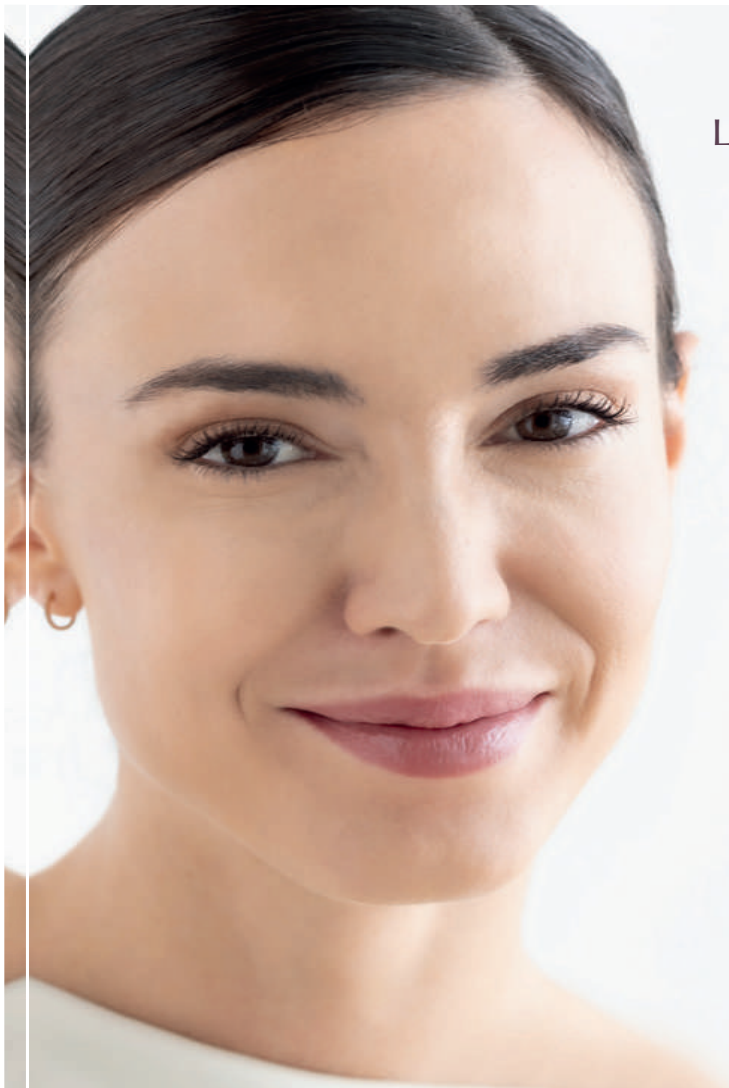
Retinol

PROAGE

• ACTIONS

- **ANTI-ÂGE GLOBAL** : il réduit visiblement tous les signes de l'âge.
- **TRANSFORMATRICE** : il renouvelle l'épiderme et reconstruit le derme, pour une transformation radicale qui remet en lumière la beauté naturelle de la peau.
- **RETEXTURISANTE** : il réduit les rides et améliore de manière exponentielle la texture de la peau.
- **RAFFERMISSANTE** : il augmente la synthèse du collagène et de l'élastine en améliorant la fermeté et l'élasticité de la peau.
- **ILLUMINATRICE** : il unifie le teint et lutte contre le manque de luminosité.

• RÉSULTATS



LA TRANSFORMATION DÉFINITIVE qui
remet en lumière la beauté naturelle

- ✓ Un visage avec **un aspect plus frais et plus jeune.**
- ✓ **Des signes de l'âge visiblement améliorés**
- ✓ **Une peau renouvelée, lisse et douce**
- ✓ **Un visage fortifié, plus lisse et ferme**
- ✓ **Un teint unifié** et une peau lumineuse

Retinol PROAGE

RETEXTURISANTE

Un visage plus
lisse et ferme

RÉGÉNÉRANT

Peau renouvelée,
renforcée et raffermissée

ANTI-ÂGE GLOBAL

Des signes de l'âge
visiblement améliorés



*Découvrez l'efficacité
transformatrice du*
RÉTINOL PUR

Retinol

PROAGE

Retinol PROAGE COLLECTION

Découvrez l'efficacité transformatrice du RÉTINOL PUR

La collection **Retinol PROAGE** présente une routine quotidienne complète composée d'une crème de nuit, au rétinol pur, à choisir entre deux concentrations en fonction de la réténisation de votre peau, et d'une crème de jour rénovatrice avec SPF 50.

L'action combinée des deux formulations offre une **puissante action anti-âge globale**, retexturisante et améliorant visiblement les signes de l'âge. Aux propriétés régénératrices pour un **visage renouvelé et une peau lisse, douce et revitalisée**.

Retinol PROAGE est la transformation définitive qui remet en lumière votre beauté naturelle.



.....

Retinol PROAGE

Renewal Day Cream SPF50

50 ml 1,7 fl. oz.

Crème anti-âge **et rénovatrice exclusive de jour avec un facteur de protection solaire 50**. Contient du rétinol-v (bakuchiol), de la vitamine C stabilisée et de l'acide hyaluronique, une fusion parfaite d'actifs anti-âge qui complète le soin de nuit avec du rétinol pur, aidant ainsi à maximiser ses résultats. Ayant une texture dense mais à absorption rapide, **elle protège et apaise la peau tout en prévenant le photovieillissement** et aide à corriger les signes de l'âge en agissant sur les rides et les taches. Hydrate également intensément et revitalise en profondeur. **La peau est protégée et illuminée** et les signes de l'âge sont atténués.

.....

• PRINCIPAUX ACTIFS

RÉTINOL-V : anti-âge et rénovateur.

VITAMINE C STABILISÉE : revitalisante et raffermissante.

ACIDE HYALURONIQUE : réhydratant.

.....

• À QUI EST-ELLE DESTINÉE ?

Convient à tous les types de peaux, y compris les peaux sensibles.

.....

• MODE D'EMPLOI

Appliquer le jour sur le visage et le cou propres jusqu'à son absorption totale.



Retinol PROAGE



Retinol PROAGE Renewal Night Cream 30 ml 1 fl. oz.

Crème fluide de nuit **dotée d'une grande puissance rénovatrice**, à base de rétinol pur en **deux concentrations, 0,15 % ou 0,3 %**, afin d'adapter le traitement à la rétïnisation de chaque peau.

Elle réduit visiblement les signes de l'âge et du photovieillissement, remettant en lumière la beauté naturelle de la peau. Sa combinaison d'actifs soigneusement sélectionnés complète et renforce l'action du rétinol pour maximiser ses effets sur la peau.

Réduit le nombre et la profondeur des rides et diminue la coloration des taches, tout en raffermissant et en hydratant intensément. La peau est **renouvelée, lisse, retexturisée et visiblement plus jeune**.

PRINCIPAUX ACTIFS :

RÉTINOL PUR : rénovateur intensif.

ACIDE HYALURONIQUE : réhydratant.

SQUALANE : récupérateur.



À QUI EST-ELLE DESTINÉE ?

Convient à tous les types de peaux, qu'elles aient eu ou non un contact préalable avec les rétinoïdes.

MODE D'EMPLOI

Appliquer le soir comme produit unique sur la peau propre du visage, du cou et du décolleté. Appliquer à une fréquence progressive selon le protocole de rétïnisation décrit ci-dessous sur une peau non rétïnisée et quotidiennement si le processus est terminé.

PRÉCAUTIONS D'UTILISATION

- Éviter le contact avec les yeux ou les muqueuses.
- En cas d'irritation continue, suspendre l'application.
- Un changement de couleur n'affecte pas son efficacité.
- Éviter de l'utiliser pendant la grossesse et l'allaitement.
- Éviter l'exposition au soleil et toujours utiliser une photoprotection.



CASMARA
Ecoscience Premium

Retinol
PROAGE

Renewal Night Cream
Crème de Nuit Rénovatrice

0,15%
PURE
RETINOL



L'ORÉAL COLLECTION

Protocole rétinisation Casmara

La **rétinisation** est le processus dont la peau a besoin pour s'habituer progressivement aux rétinoïdes, en fonction de la tolérance et du type de peau.

Le rétinol est un principe actif très puissant qui, s'il est utilisé de manière inappropriée, peut sensibiliser la peau et provoquer des désagréments tels qu'une irritation, des rougeurs, des démangeaisons, des tiraillements, une desquamation ou un dessèchement.

Afin d'éviter ces réactions, il est important de suivre un processus de rétinisation correct et conseillé par un professionnel en utilisant progressivement des produits à usage domestique.

Le protocole de rétinisation de Casmara est totalement sûr et garantit une rétinisation progressive et efficace y compris sur les peaux à faible tolérance.

Néanmoins, l'avis d'un professionnel est essentiel dans ce processus et des évaluations régulières sont fortement recommandées afin d'adapter le traitement à la réaction de la peau de chaque client.




Nous recommandons de commencer le processus avec la concentration minimale (0,15 %) et, après quelques semaines, si vous le souhaitez, de passer à la concentration maximale recommandée (0,3 %), comme expliqué ci-dessous.

Retinol PROAGE

Protocole rétinisation Casmara

Retinol PROAGE

RENEWAL NIGHT CREAM **0,15 %**

PHASE 1	SEMAINE 1 - 2	À PARTIR DE LA SEMAINE 3
 <p>Soir</p>	<p>Retinol PROAGE Renewal Night Cream 0,15 %</p> <p><i>Un soir sur deux</i></p>	<p>Retinol PROAGE Renewal Night Cream 0,15 %</p> <p><i>Tous les soirs</i></p>
 <p>Jour</p>	<p>Retinol PROAGE Renewal Day Cream</p> <p><i>Tous les matins (renouveler l'application aussi souvent que nécessaire)</i></p>	<p>Retinol PROAGE Renewal Day Cream</p> <p><i>Tous les matins (renouveler l'application aussi souvent que nécessaire)</i></p>
 <p>Cabine</p>	<p>Purifying Treatment</p> <p><i>Jour 1 Semaine 1</i></p>	<p>Retinol PROAGE Treatment 0,15 %</p> <p><i>(À partir de la semaine 3 et chaque semaine)</i></p>

**DURÉE RECOMMANDÉE : 8 SEMAINES DE TRAITEMENT À
LA MAISON ET EN CABINE**

Retinol PROAGE

Protocole rétinisation Casmara Retinol PROAGE RENEWAL NIGHT CREAM **0,3 %**

PHASE 2	SEMAINE 1 - 2	SEMAINE 3 - 4	À PARTIR DU 2 ^e MOIS
 <p>Soir</p>	<p>Retinol PROAGE Renewal Night Cream 0,3 %</p> <p><i>Un soir sur deux</i></p>	<p>Retinol PROAGE Renewal Night Cream 0,3 %</p> <p><i>Un soir sur deux</i></p>	<p>Retinol PROAGE Renewal Night Cream 0,3 %</p> <p><i>Tous les soirs</i></p>
 <p>Jour</p>	<p>Retinol PROAGE Renewal Day Cream</p> <p><i>Tous les matins (renouveler l'application aussi souvent que nécessaire)</i></p>	<p>Retinol PROAGE Renewal Day Cream</p> <p><i>Tous les matins (renouveler l'application aussi souvent que nécessaire)</i></p>	<p>Retinol PROAGE Renewal Day Cream</p> <p><i>Tous les matins (renouveler l'application aussi souvent que nécessaire)</i></p>
 <p>Cabine</p>	<p>Purifying Treatment</p> <p><i>Jour 1 Semaine 1</i></p>	<p>Retinol PROAGE Treatment 0,3 %</p> <p><i>(À partir de la semaine 3 et chaque semaine)</i></p>	<p>Retinol PROAGE Treatment 0,3 %</p> <p><i>(À partir de la semaine 5 et chaque semaine)</i></p>

**DURÉE RECOMMANDÉE : 8 SEMAINES DE TRAITEMENT À
LA MAISON ET EN CABINE**

Retinol

PROAGE

• ROUTINE QUOTIDIENNE GÉNÉRALE

Le soir :

- Comme produit unique, **Retinol PROAGE Renewal Night Cream 0,15 % ou 0,3 %**.
- Les soirs où le rétinol n'est pas utilisé, nous recommandons d'appliquer **Age Defense. HYDRO-NUTRI Anti-aging 360° cream**, pour son haut pouvoir de récupération du microbiote.

Le matin :

- Utiliser la routine de beauté habituelle en terminant avec **Retinol PROAGE Renewal Day Cream SPF50**. Si des signes d'inconfort ou de dessèchement apparaissent, compléter la routine avec les produits qui sont énumérés ci-dessous.



• PRÉCAUTIONS GÉNÉRALES

- Éviter pendant la grossesse et l'allaitement.
- Éviter l'application du rétinol pur près du contour des yeux.

REMARQUES

À prendre en compte :

- Le jour du traitement en cabine, ne pas appliquer Renewal Night Cream le soir (0,15 % ou 0,3 %), ni d'acides, de peelings ou de produits exfoliants. Il est important d'adapter le jour du traitement en cabine au protocole du client pour ne pas surcharger la peau. **Chaque séance de Retinol PROAGE Treatment remplace l'utilisation de Retinol PROAGE Renewal Night Cream ce jour-là.**
- Pendant la période de rétination, des signes d'inconfort cutané léger tels que des rougeurs, une desquamation ou un dessèchement peuvent apparaître. Il est important d'informer le client que cela est tout à fait normal et qu'ils disparaissent au fur et à mesure de la progression du processus de rétination.
- Il est important de ne pas entamer de processus de rétination pendant l'été, tant pour les nouveaux utilisateurs que pour les changements de concentration.
- Lorsque la période de rétination est terminée avec une certaine concentration, il est possible de maintenir le traitement avec cette concentration aussi longtemps que l'utilisateur le souhaite, même en été, sachant que la peau est plus photosensibilisée et qu'il faut donc être rigoureux dans l'application d'une photoprotection élevée (SPF 50) ou très élevée (SPF 50+) pendant la journée.
- Tous les utilisateurs et tous les types de peaux n'ont pas besoin d'atteindre la concentration maximale recommandée (0,3 %). Certaines peaux peuvent se sentir plus à l'aise avec une concentration réduite (0,15 %) et obtenir de grands résultats. Nous déconseillons d'utiliser 0,3 % de rétinol pur sur les peaux sensibles.
- Si le processus est interrompu, il est recommandé de recommencer le processus de rétination de la peau progressivement.

Retinol

PROAGE

• QUELS SONT LES PRODUITS À ÉVITER PENDANT LE PROCESSUS DE RÉTINISATION ?

Pendant le processus de rétinisation de la peau, il convient d'éviter l'utilisation d'acides, de peelings, d'exfoliants physiques type scrub et d'exfoliants chimiques (acides alpha-hydroxylés, AHA).

• QUE FAIRE EN CAS D'APPARITION D'INCONFORT AU JOUR LE JOUR ?

Si au cours du processus de rétinisation, la peau est sensibilisée et que des signes d'inconfort tels que des irritations, rougeurs, démangeaisons, tiraillements, desquamation et/ou dessèchement apparaissent, c'est que la fonction de barrière de la peau a été déstabilisée et qu'elle doit être restaurée et renforcée. Nous vous indiquons ci-dessous une série de mesures à prendre :

Soins spécifiques

Chaque fois que la peau en a besoin

- **Multibenefit**, baume réparateur pour aider à régénérer et protéger les zones sensibilisées. Les plus fréquentes sont le contour des yeux, le contour des lèvres et les ailes du nez.



Le matin

- **Ampoules Hydra-Sensi**, un complément hydratant, apaisant et rafraîchissant, avant la routine de beauté qui se termine avec Retinol PROAGE Renewal Day Cream SPF50.



Le soir

Après Retinol PROAGE Renewal Night Cream 0,15 % ou 0,3 %, utiliser une crème hydro-nourrissante ou nourrissante.

- Nous recommandons **Age Defense. HYDRO-NUTRI Anti-aging 360° Cream**.



Soins quotidiens

- Utiliser des produits de nettoyage du visage non agressifs, à haute tolérance, doux et qui respectent le pH de la peau. Sécher le visage avec précaution et sans frotter. **Nous recommandons la collection de nettoyeurs de Casmara.**
- Ne pas soumettre la peau à des processus d'épilation et/ou de rasage, ni à des traitements médico-esthétiques agressifs (laser, peelings, microneedling...).
- Éviter l'exposition au soleil et utiliser une photoprotection élevée. Nous recommandons **Retinol PROAGE Renewal Day Cream SPF50**.



Retinol

PROAGE

• PROTOCOLE SUR LES PEAUX RÉTINISÉES

Si le client utilise actuellement du rétinol pur et que sa peau a été partiellement ou totalement rétinisée, nous adapterons le protocole aux concentrations qu'il utilise, en tenant toujours compte de son type de peau et de ses réactions antérieures aux rétinoïdes.

Il est important de tenir compte des concentrations de rétinol pur pour évaluer ces ajustements.

- Une personne qui utilise une concentration de rétinol pur de 0,15 % ou 0,2 % peut commencer le processus de rétinisation pour une concentration de 0,3 %.
- Pour les personnes qui utilisent des rétinoïdes autres que le rétinol pur, nous recommandons de commencer le processus de rétinisation avec une concentration de 0,15 % de rétinol pur.
- Si le client ne connaît pas le type de rétinoïde utilisé ou n'est pas sûr des concentrations, nous recommandons de commencer le processus de rétinisation avec une concentration de 0,15 %



• TRAITEMENTS EN CABINE

Retinol Proage Treatment est spécialement conçu pour maximiser les effets du rétinol dans la peau, ainsi que pour renforcer et compléter le processus de rétinisation à la maison.

Inclus dans le protocole de rétinisation, il agit comme un booster : un traitement de choc qui accélère la rétinisation de la peau et procure les bienfaits suivants :

Retinol PROAGE

Transformation de la peau en une seule séance :

- La peau est lisse, douce et profondément illuminée.
- Les rides et les taches s'estompent.
- Le visage est ferme et lisse.

Efficacité des rétinoïdes considérablement élevée

- Chaque séance de Retinol Proage Treatment offre des résultats équivalents à des doses élevées de rétinol pur. **UNE EFFICACITÉ MAXIMALE RESPECTUEUSE DE LA PEAU.**

Renouvellement maximal

La synergie du rétinol pur avec de puissants principes actifs anti-âge, régénérants, raffermissants et lissants tels que le squalane, les facteurs de croissance, la vitamine C ou les protéoglycanes, entre autres, maximisent l'efficacité rénovatrice sur la peau.

Restauration de la peau

Apportez des principes actifs nourrissants et hydratants qui préviennent et neutralisent les éventuels effets négatifs du rétinol sur la peau.

Casmara recommande d'effectuer une première séance de Purifying Treatment avant de commencer le protocole afin de préparer la peau.

Pendant le processus de rétinisation, il est recommandé d'effectuer au moins 4 séances de Retinol PROAGE Treatment de chaque pourcentage de rétinol, à partir de la deuxième semaine d'utilisation de cette concentration, et une semaine sur deux. Cette recommandation peut être adaptée en fonction de la réaction du client au processus de rétinisation, en augmentant ou en diminuant le nombre ou la fréquence des séances. Chaque séance doit servir de point de contrôle pour évaluer l'évolution de la peau et adapter le protocole si nécessaire. **Chaque séance de Retinol PROAGE Treatment remplace l'utilisation de Retinol PROAGE Renewal Night Cream ce jour-là.**

Retinol PROAGE Treatment peut être utilisé le matin et le soir, mais après la séance, il est important d'appliquer une photoprotection élevée. Nous recommandons Retinol PROAGE Renewal Day Cream SPF50 pour maximiser les résultats.



CASMARA

CASMARA COSMETICS, S.A.

High Quality Professional Dermocosmetic Laboratory

www.casmara.com

casmara@casmara.com

C/ Ciutat de Llíria, nº29 et 31
Polígono Ind. Fuente del Jarro
46988 - Paterna (Valence) ESPAGNE
Tél. (+34) 961 501 999



V01
Code AXC07